

# 新卒・中途採用会社説明資料

Company information materials for new graduates and mid-career hires



ケイ・エイチ工業株式会社

KH INDUSTRY CO.,LTD.



# 目次

## Table of Contents

1

会社概要      Company Profile

2

ビジョンとミッション      Vision and Mission

3

事業内容      Business details

4

参加者へのメッセージ      Message to participants

5

採用情報      Recruitment Information



# 会社概要



Company Profile



# 会社概要

## Company Profile

会社名	ケイ・エイチ工業株式会社	KH INDUSTRY CO.,LTD.
代 表	代表取締役 平野 祥之	CEO Yoshiyuki Hirano
設 立	1997年4月	Established in April 1997
本 社	大阪府堺市中区田園969番地1 969-1 Tazono, Naka-ku, Sakai City, Osaka Prefecture	
従業員数	17名	Number of employees: 17
資本金	2,000万円	Capital: 20 million yen

Company Profile



# ビジョンとミッション



Vision and Mission



# VISION

ケイ・エイチ業株式会社は、化学、医薬品、食品などの製造工場におけるお客様の様々な課題に向き合い、最適な技術とアイデアをご提案するプラントエンジニアリング会社です。

お客様と共に、設備の根本的な課題解決に取り組んでいます。

**KH Industries Co., Ltd. is a plant engineering company that addresses various issues faced by customers in manufacturing plants for chemicals, pharmaceuticals, food, etc., and proposes optimal technologies and ideas. We work together with our customers to solve fundamental problems with their facilities.**



# MISSION

ケイ・エイチ工業株式会社は、モノづくりの力で社会を支え、技術によって世の中の流れを変える企業を目指します。プラントエンジニアリングは、医薬品、食品、化学製品など、世界中の人々の生活を根底から支える重要な仕事です。

私たちはエンジニア一人ひとりの成長を大切にし、若手のうちから責任ある仕事に挑戦できる環境の中で技術力と人間力を兼ね備えたグローバルエンジニアを育てていきます。

We aim to be a company that supports society through the power of manufacturing and changes the world's trends with technology.

Plant engineering is an important job that fundamentally supports the lives of people around the world, including the manufacture of pharmaceuticals, food, and chemical products.

We value the growth of each and every engineer, and aim to develop global engineers who combine technical and interpersonal skills in an environment where they can take on responsible work from a young age.



# 事業内容



Business details



# Plant engineering

ケイ・エイチ工業株式会社は、社会に不可欠な製品を生産する工場設備を、プラントエンジニアリングを通して支えています。食品、化学、エネルギーなど、人々の生活や社会インフラを支える分野の工場において、新設、移設、増設、改修など、幅広いプロジェクトを手掛けています。長年の経験と高い技術力により、多くの有名大手企業と取引があり、景気変動の影響を受けにくい安定した経営基盤を築いています。プラントエンジニアとして社会に大きな影響を与える仕事に携われることは、KHで働く大きな魅力の一つです。

**KH Industries Co., Ltd. supports factory facilities that produce products essential to society through plant engineering.**

**We undertake a wide range of projects, including new construction, relocation, expansion, and renovation, for factories in sectors that support people's lives and social infrastructure, such as food, chemicals, energy, and materials.**

**Thanks to our many years of experience and high technical capabilities, we do business with many well-known major companies and have built a stable management base that is less susceptible to economic fluctuations.**

**As a plant engineer, one of the great attractions of working at KH is the opportunity to be involved in work that has a major impact on society.**





# Plant engineering





## Piping and Instrumentation Diagram / Drawing(2D・3D)

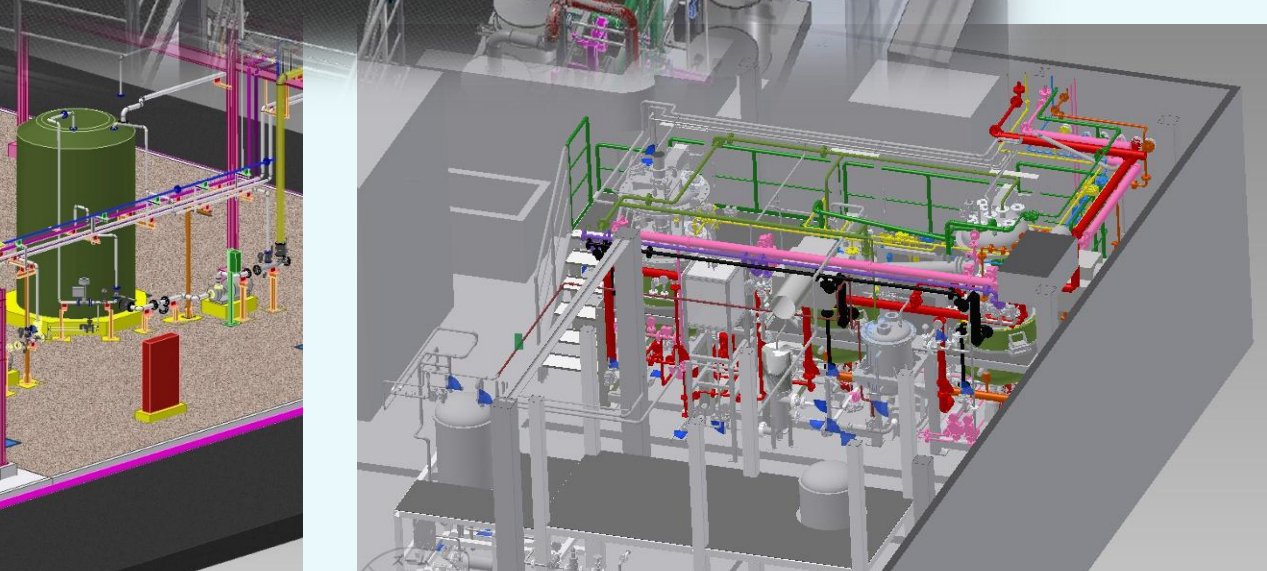
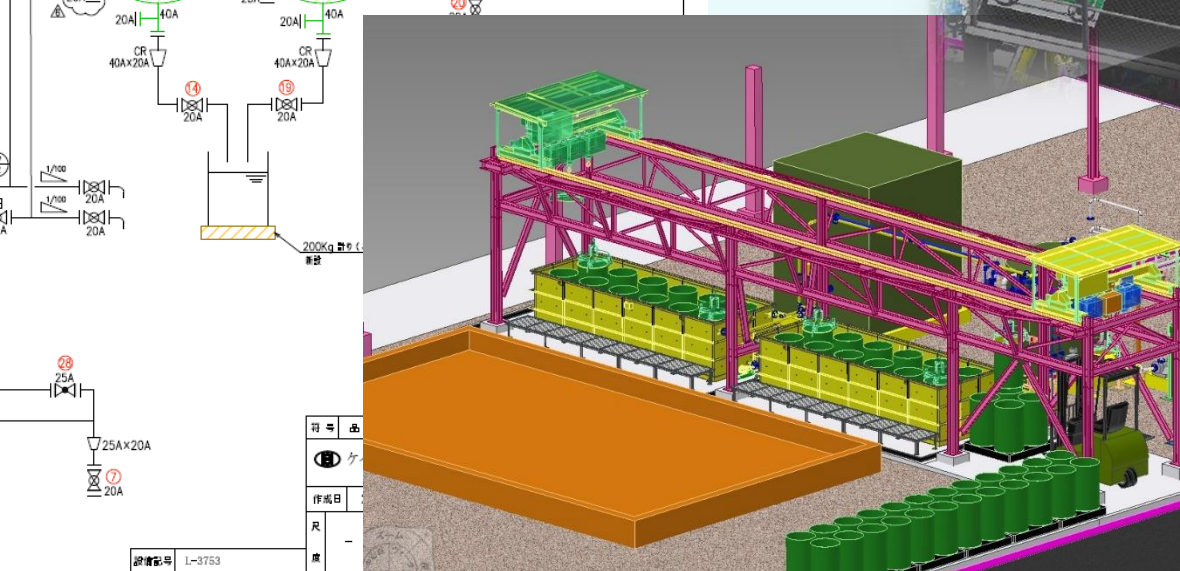
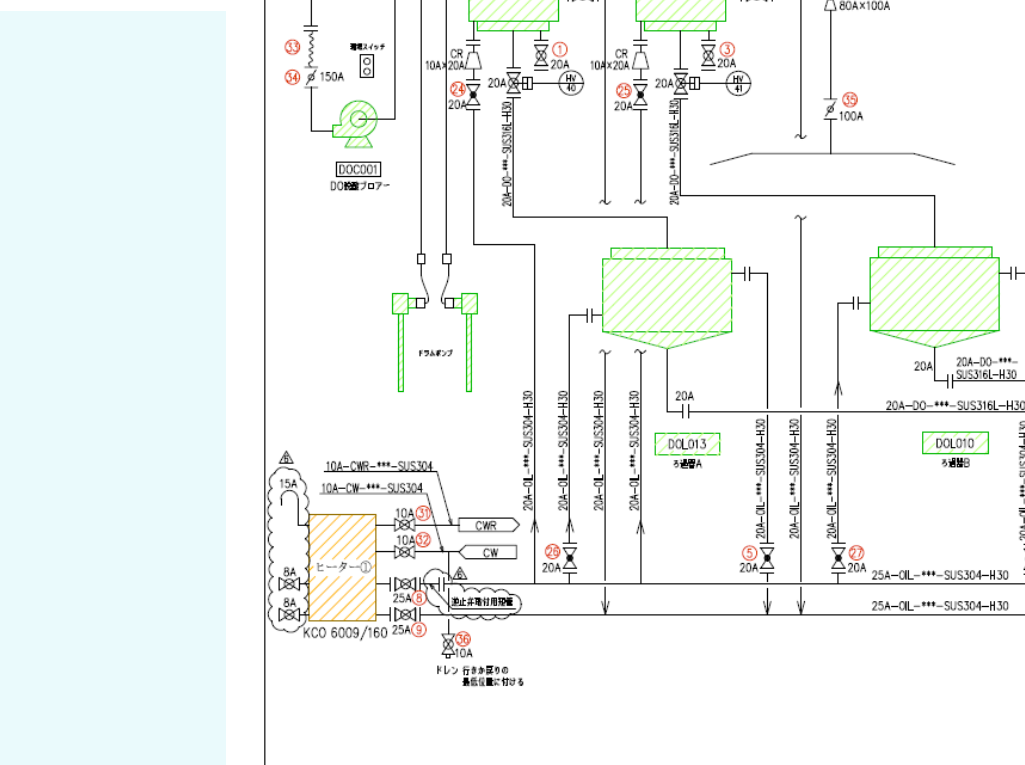
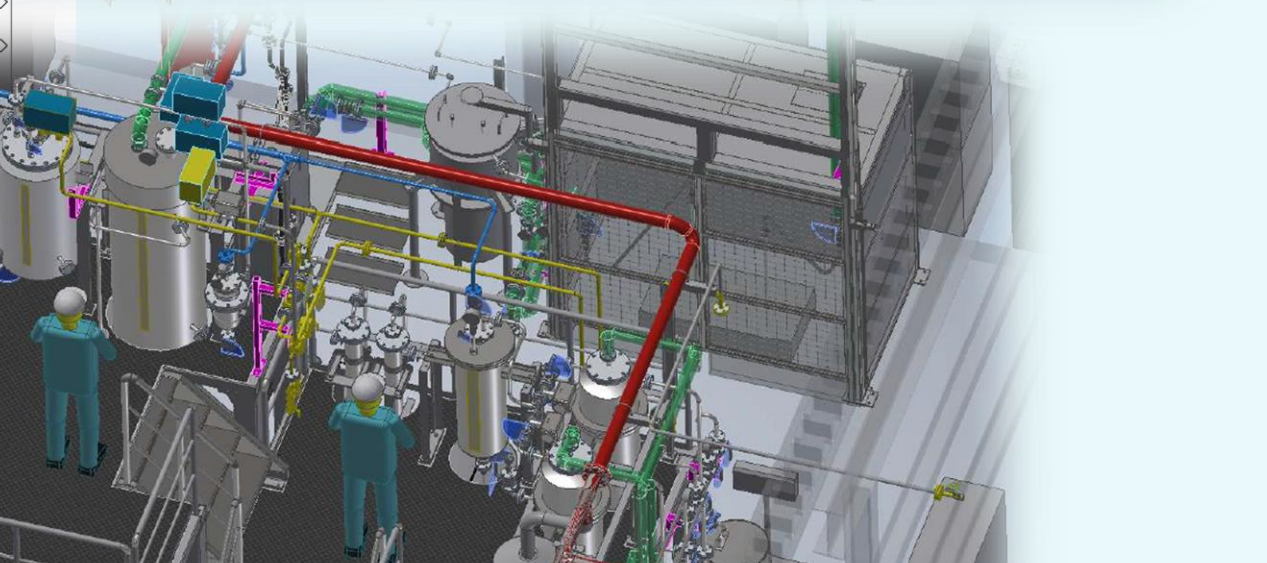
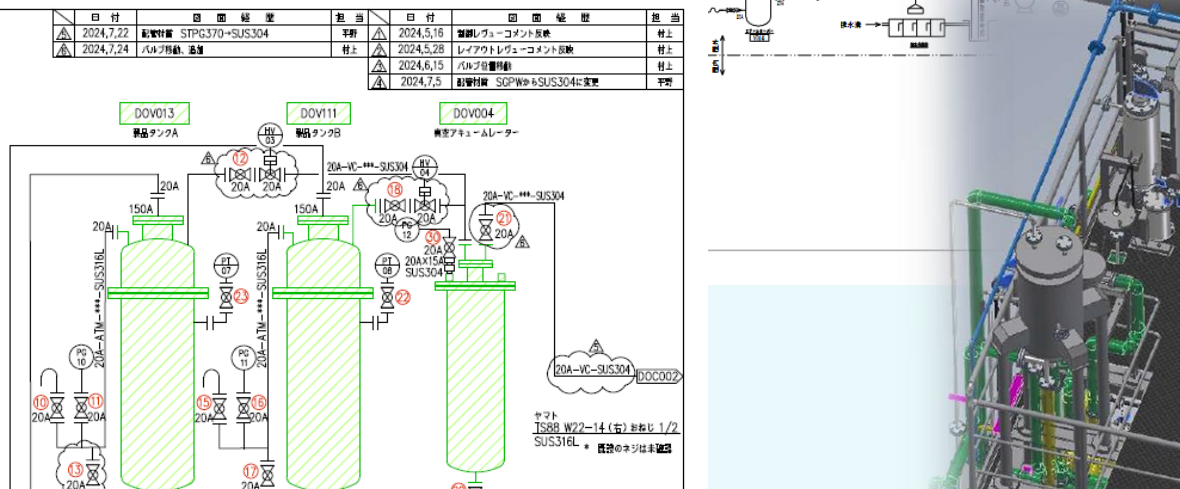
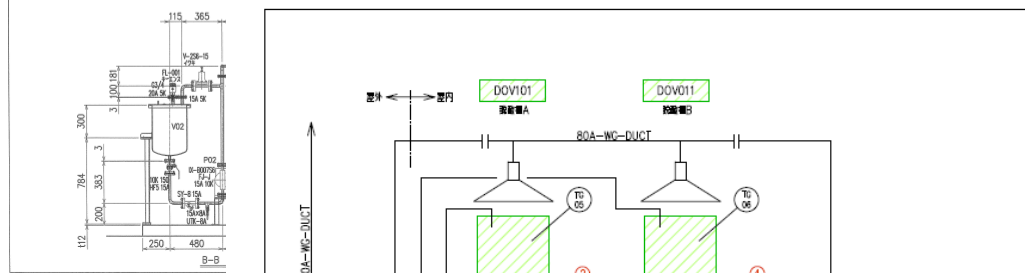
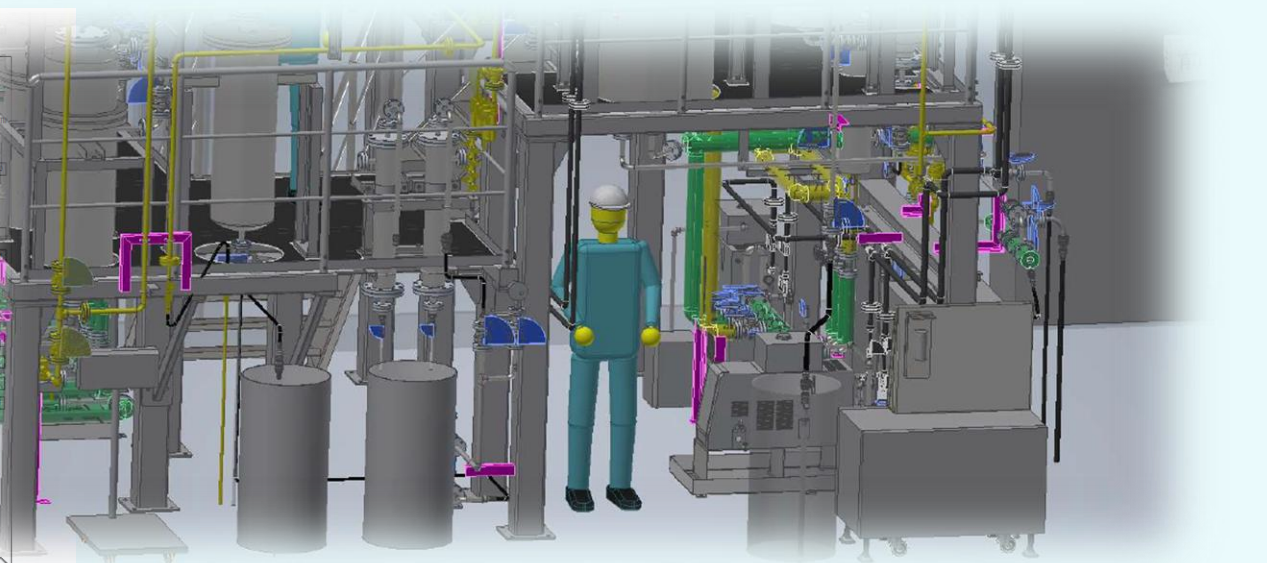
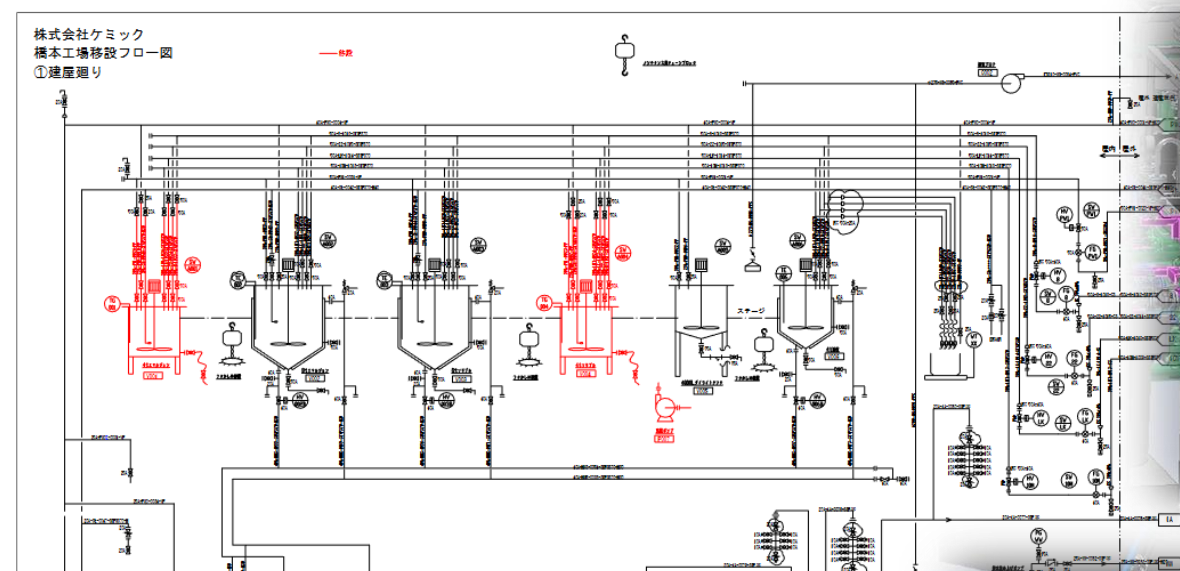
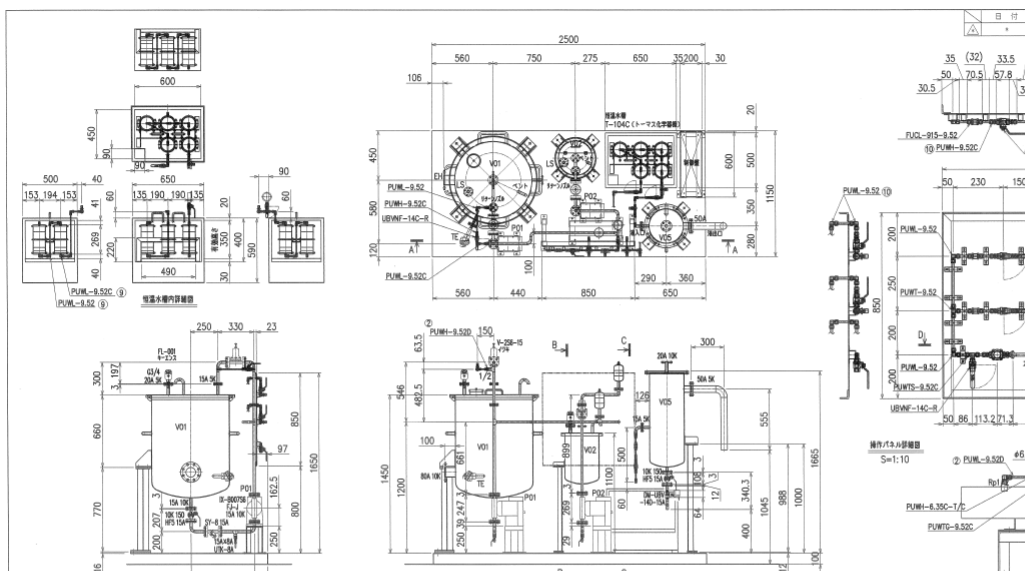
プラント建設の基盤となるのが、基本設計・詳細設計です。  
ケイ・エイチ工業株式会社では、配管計装図(P&ID)をはじめとした工場全体の設備配置やプロセス設計を、お客様と何度も打ち合わせを重ねながら作り上げていきます。  
単に図面を描くだけでなく、「安全性」「生産効率」「将来の拡張性」「メンテナンスのしやすさ」まで考慮した設計を行うため、エンジニアとしての論理的思考力・課題解決力が大きく成長します。

Basic and detailed designs form the foundation of plant construction.  
At KH Industry Co., Ltd., we hold numerous meetings with our clients to create the entire factory's equipment layout and process design, including piping and instrumentation diagrams (P&IDs).  
We don't just draw blueprints; we also create designs that take into consideration safety, production efficiency, future expandability, and ease of maintenance, significantly developing our engineers' logical thinking and problem-solving skills.





# Piping and Instrumentation Diagram / Drawing(2D · 3D)





# Equipment restoration and production

ケイ・エイチ工業株式会社には、設備復元・製作という強みがあります。

お客様からの

「古くなった設備を修理して、まだ使い続けたい」

「既製品ではなく、現場に合ったオリジナル設備を作ってほしい」

といった要望に対し、社内のプロ職人・技術者チームが連携して対応します。

設計から製作まで一貫して行えるため、机上の理論だけでなく実物に触れながら学べる環境があります。

**KH Industry Co., Ltd. excels in equipment restoration and manufacturing.**

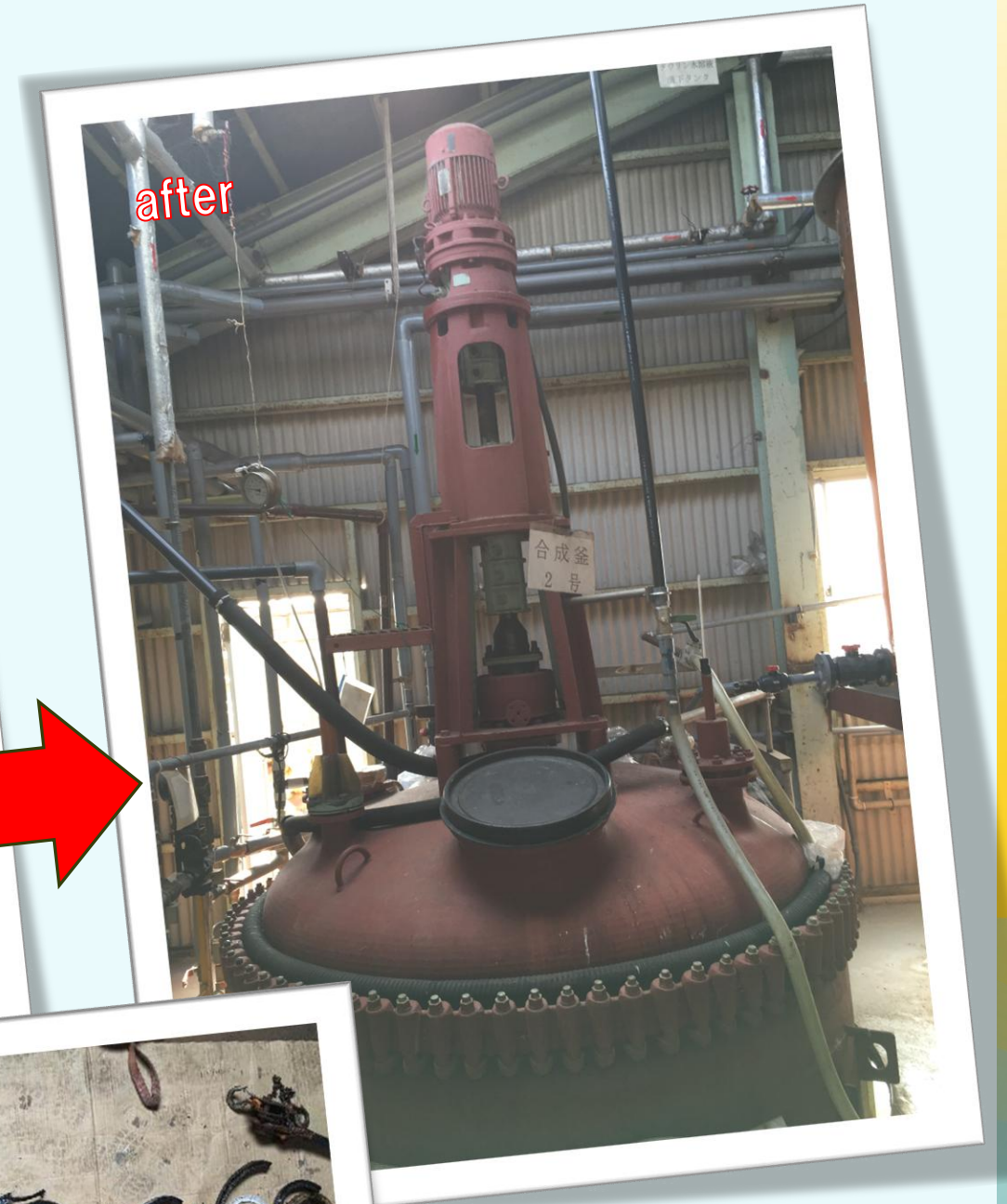
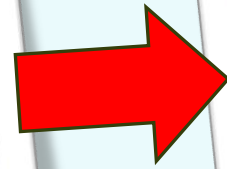
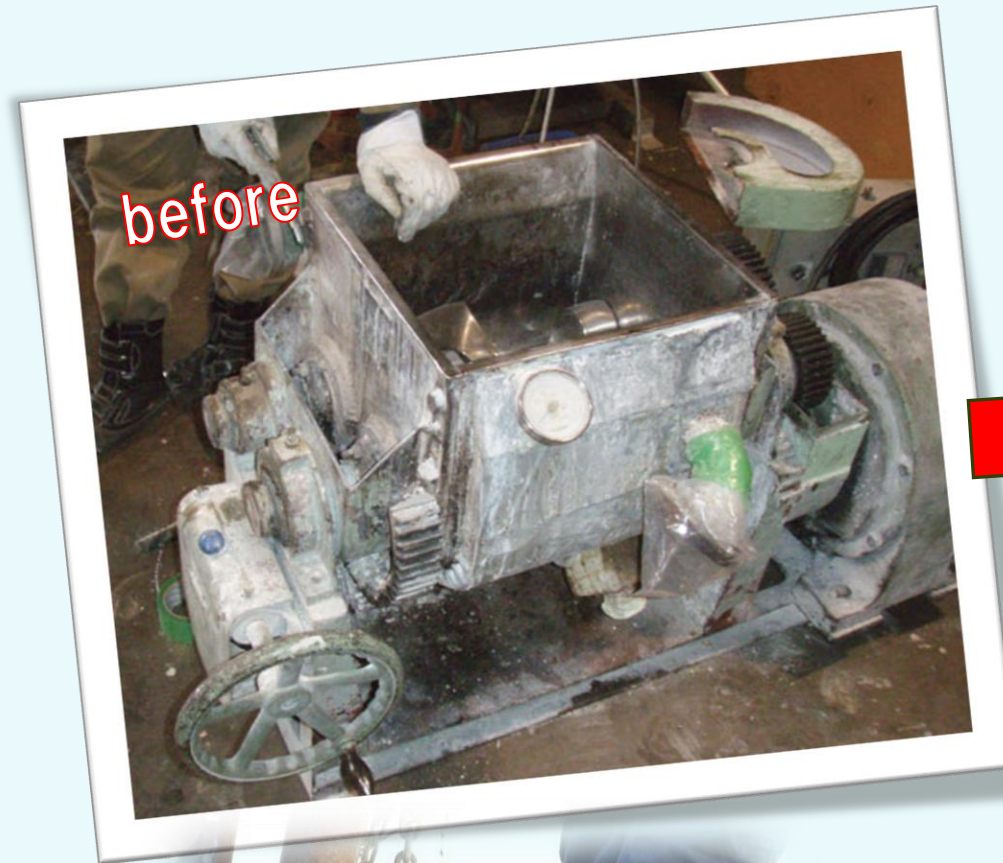
**Our in-house team of professional craftsmen and engineers works together to respond to customer requests, such as "I want to repair old equipment so I can continue using it" or "I want original equipment made to suit the site, rather than an off-the-shelf product."**

**Because we handle everything from design to manufacturing, we offer an environment where you can learn not only from theoretical knowledge but also by interacting with the real thing.**





# Equipment restoration and production





# Maintenance

ケイ・エイチ工業株式会社は、もともとメンテナンス事業からスタートした会社です。そのため、設備の点検・保守・トラブル対応において、他社と比べても対応できる範囲が非常に広いのが特徴です。

実際の現場で設備を見て触れる経験を積むことで、入社間もない社員でも実践的な技術力を早い段階で身につけることができます。

**KH Industry Co., Ltd. originally started out as a maintenance company.  
As a result, we are able to handle a much wider range of equipment inspections,  
maintenance, and troubleshooting than other companies.  
By gaining experience seeing and touching equipment on site, even new  
employees can acquire practical technical skills at an early stage.**





# 参加者へのメッセージ



Message



# Message from the President

---

私たちの仕事は、世の中にある「当たり前生活」や「産業の継続」を、根本から支えている仕事だと考えています。  
工場が止まれば製品は生まれず、社会は前に進みません。KHは、その工場＝プラントを支えることで、社会そのものを支え続けてきました。

**We believe that our work fundamentally supports the "ordinary life" and "continuity of industry" that exist in the world. If factories stop, products cannot be produced and society cannot move forward. KH has continued to support society itself by supporting factories (plants).**

皆さんは今、エンジニアとしての第一歩を踏み出そうとしています。  
教科書で学んだ理論や計算、設計の考え方は、これから実際の現場で初めて「本当の力」になります。  
KHでは、設計・製作・施工・メンテナンスまで、プラントの一連の流れを経験できます。  
これは、エンジニアとして「部分」ではなく、「全体」を理解できる環境だと考えています。

**You are now about to take your first steps as engineers.**

**The theories, calculations, and design concepts you learned in textbooks will only become your "true strength" when you are on the job site. At KH, you will experience the entire plant process, from design and manufacturing to construction and maintenance. We believe this is an environment where, as an engineer, you can understand the "whole" rather than just the "parts."**

これからの時代、プラントエンジニアには、技術力だけでなく多様な価値観を理解し、世界とつながる力が求められます。  
KHは国籍や文化の違いを越えて、同じ目標に向かって成長していける会社でありたいと考えています。

**In the coming era, plant engineers will need not only technical skills but also the ability to understand diverse values and connect with the world. KH aspires to be a company where people can grow together towards the same goal, regardless of nationality or cultural differences.**



# Message from the President

---

入社時点ですべてができる必要はありません。

KHには、失敗を通じて学び、先輩たちから技術と考え方を受け継ぎ、時間をかけて一人前のエンジニアに成長できる環境があります。

特に、KHはメンテナンスからスタートした会社です。

現場を知り、設備を理解し、「なぜこの設計なのか」「どうすればもっと良くなるのか」を常に考える文化が根付いています。

この積み重ねが、他社にはない柔軟な対応力と技術力につながっています。

**You don't need to be able to do everything when you join the company.**

**At KH, we have an environment where you can learn through failure, inherit skills and ways of thinking from your seniors, and grow into a fully-fledged engineer over time.**

**In particular, KH is a company that started out in maintenance. We have an ingrained culture of getting to know the site, understanding the equipment, and constantly asking ourselves questions like, "Why is it designed this way?" and "How can we make it better?" This accumulation of experience has led to flexible response capabilities and technical capabilities that are unmatched by other companies.**

もし皆さんが「社会に本当に必要とされる仕事がしたい」「現場で学び、実力のあるエンジニアになりたい」

「長く、安心して技術を磨ける会社で働きたい」そう考えているのであれば、KHはきっと力になれるはずです。

私たちは、皆さん一人ひとりの成長が会社の未来であり、社会への貢献そのものだと思っています。

KHで、プラントエンジニアとしての第一歩を一緒に踏み出しましょう。

**If you are thinking, "I want to do work that is truly needed by society," "I want to learn on the job and become a skilled engineer," or "I want to work at a company where I can hone my skills for the long term with peace of mind," then KH can surely help you. We believe that the growth of each and every one of you is the future of the company and its contribution to society itself. Come and take your first step as a plant engineer at KH.**

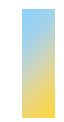


# 採用情報



Recruitment Information





募集職種

Job openings

プラントエンジニア

Plant Engineer

各職種の募集要件については当社ホームページをご覧ください

Please see our website for recruitment requirements for each position.

<https://www.jobs-kh.jp/en/entry>





# KH Industry Co.,Ltd

969-1,Tazono,Nakaku,Sakai-shi,

Osaka-fu,599-8246

TEL:072-234-0781

<https://www.kh-co.jp>

